

Guide d'installation

3510/3520 RH Jonction

Veillez lire toutes les instructions avant d'installer la main courante.

FIG. 1

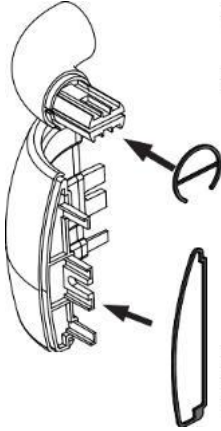


FIG. 2

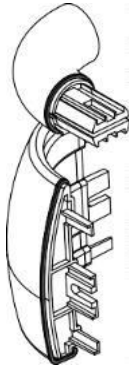
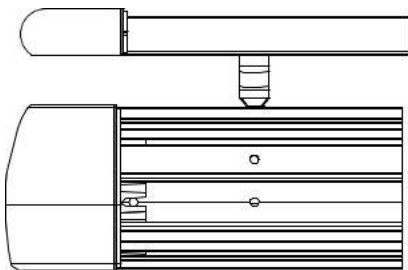


FIG. 5



Les matériaux doivent être stockés, installés et utilisés dans des conditions environnementales contrôlées.

1. Glisser la jonction au niveau des retours et des angles extérieurs. Voir les figures 1 et 2.
Pour les angles intérieurs. Voir les figures 3 et 4.

NOTE : Pour le système 3520, la jonction ne concerne que les systèmes de protection murale bas FV et G2.

FIG. 3

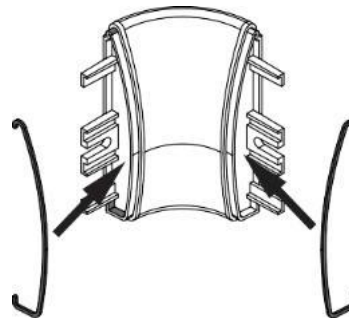
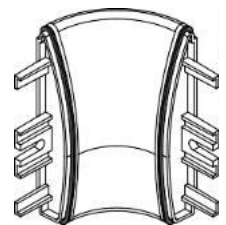


FIG. 4



2. Fixer les retours et les angles sur le support, en laissant un espace de 2 mm entre le retour/angle et le support pour permettre un ajustement. Voir la figure 3.

Note : Couper la protection à la longueur voulue entre les jonctions des retours et/ou des angles.

IPC.2274/REV.1