

GUIDE D'INSTALLATION

LISSES DE PROTECTION 127mm – Réf 1500i

Bien lire toutes les instructions avant installation des protections murales.

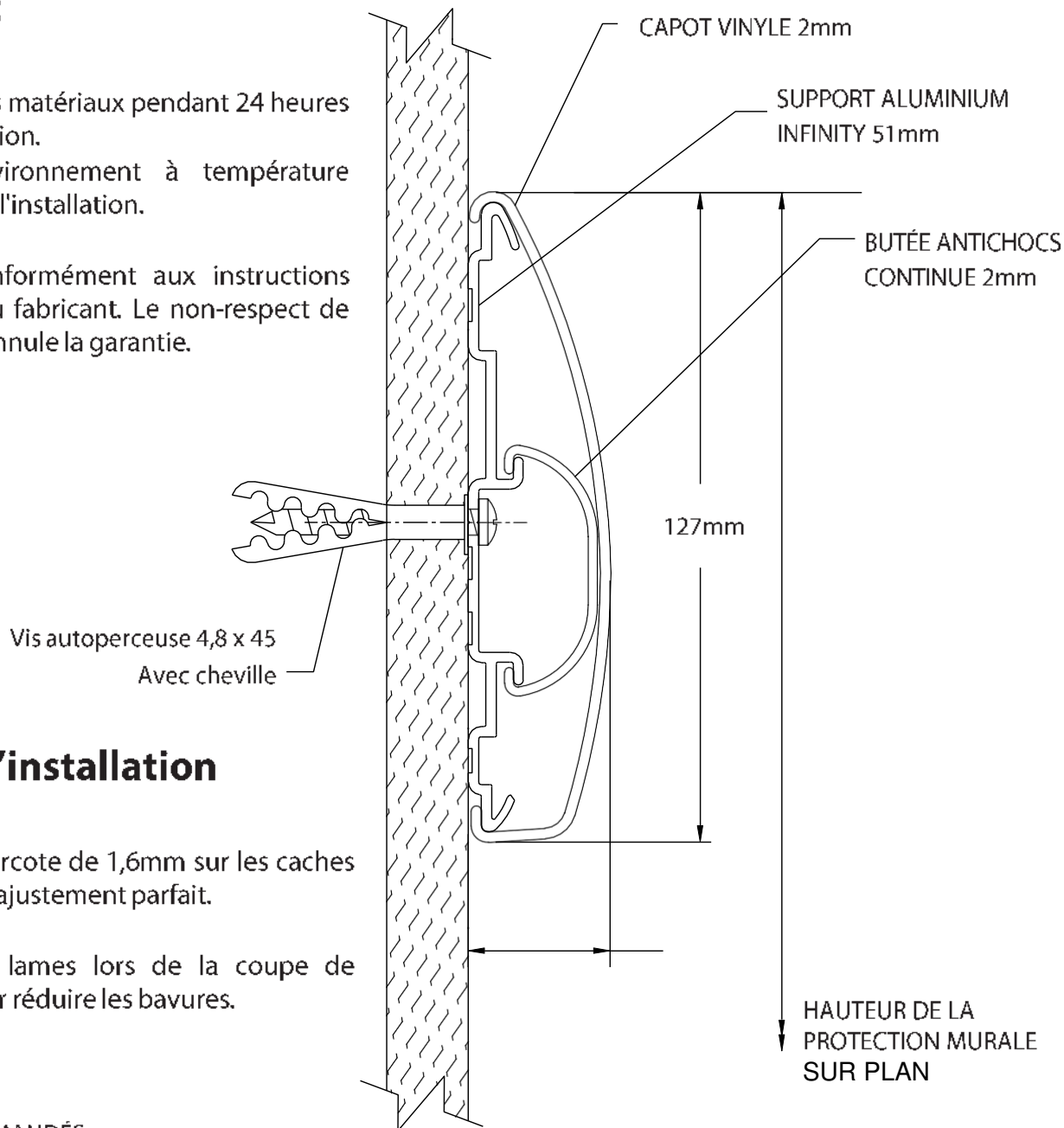
VUE EN COUPE

Important

1. Acclimater les matériaux pendant 24 heures avant l'installation.

Maintenir l'environnement à température contrôlée après l'installation.

2. Installer conformément aux instructions d'installation du fabricant. Le non-respect de ces consignes annule la garantie.



Conseils d'installation

1. Laisser une surcote de 1,6mm sur les caches pour assurer un ajustement parfait.

2. Lubrifier les lames lors de la coupe de l'aluminium pour réduire les bavures.

OUTILS RECOMMANDÉS

Lunettes de sécurité, mètre, perceuse électrique, forets béton 6 mm, scie à onglets électrique, lame de 254 mm avec 60-80 dents au carbure.

L'expertise en revêtements et protections murales hygiéniques

www.inprofrance.com - +33 (0)4 50 31 43 00 - contact@inprofrance.com |

NPRO par HYDEWA FRANCE - ZA de l'Eculaz, 74930 REIGNIER ESERY

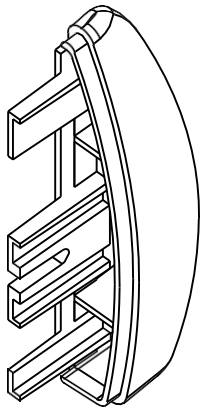
inpro
par FRANCE
hydewa®

GUIDE D'INSTALLATION

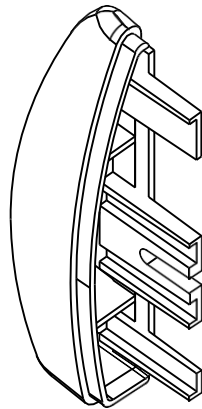
LISSES DE PROTECTION 127mm – Réf 1500i

Bien lire toutes les instructions avant installation des protections murales.

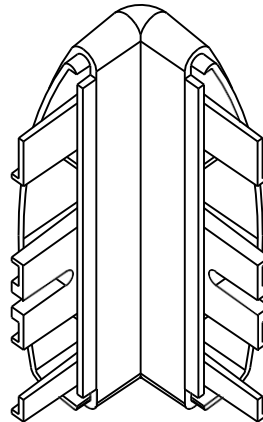
Composants et fixations



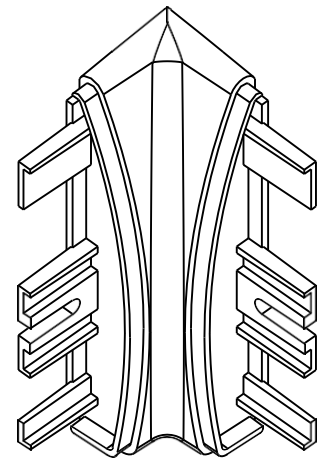
1501R
EMBOUT DROIT



1501L
EMBOUT GAUCHE



1502
ANGLE EXTÉRIEUR



1503
ANGLE INTÉRIEUR



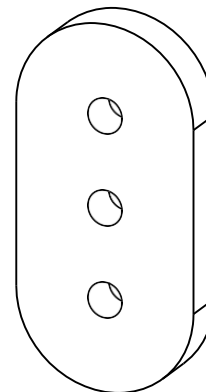
1500V
CAPOT
VINYLE



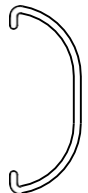
1500AI
SUPPORT ALUMINIUM
INFINITY



1500RVL
JOINT



1601
ENTRETOISE EN
CAOUTCHOUC
(optionnelle)



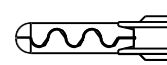
1400B
BUTÉE ANTICHOCS



VIS AUTOPERCEUSE
4,8X45



VIS AUTOPERCEUSE
TÊTE PHILLIPS 4,2x32



CHEVILLE

Conditions	Fixation	Inpro - pièce#
Kit de visserie pour profil	Vis autoperceuse tête phillips 4,2x32 + cheville	HWK-WG

L'expertise en revêtements et protections murales hygiéniques

www.inprofrance.com - +33 (0)4 50 31 43 00 - contact@inprofrance.com |

NPRO par HYDEWA FRANCE - ZA de l'Eculaz, 74930 REIGNIER ESERY

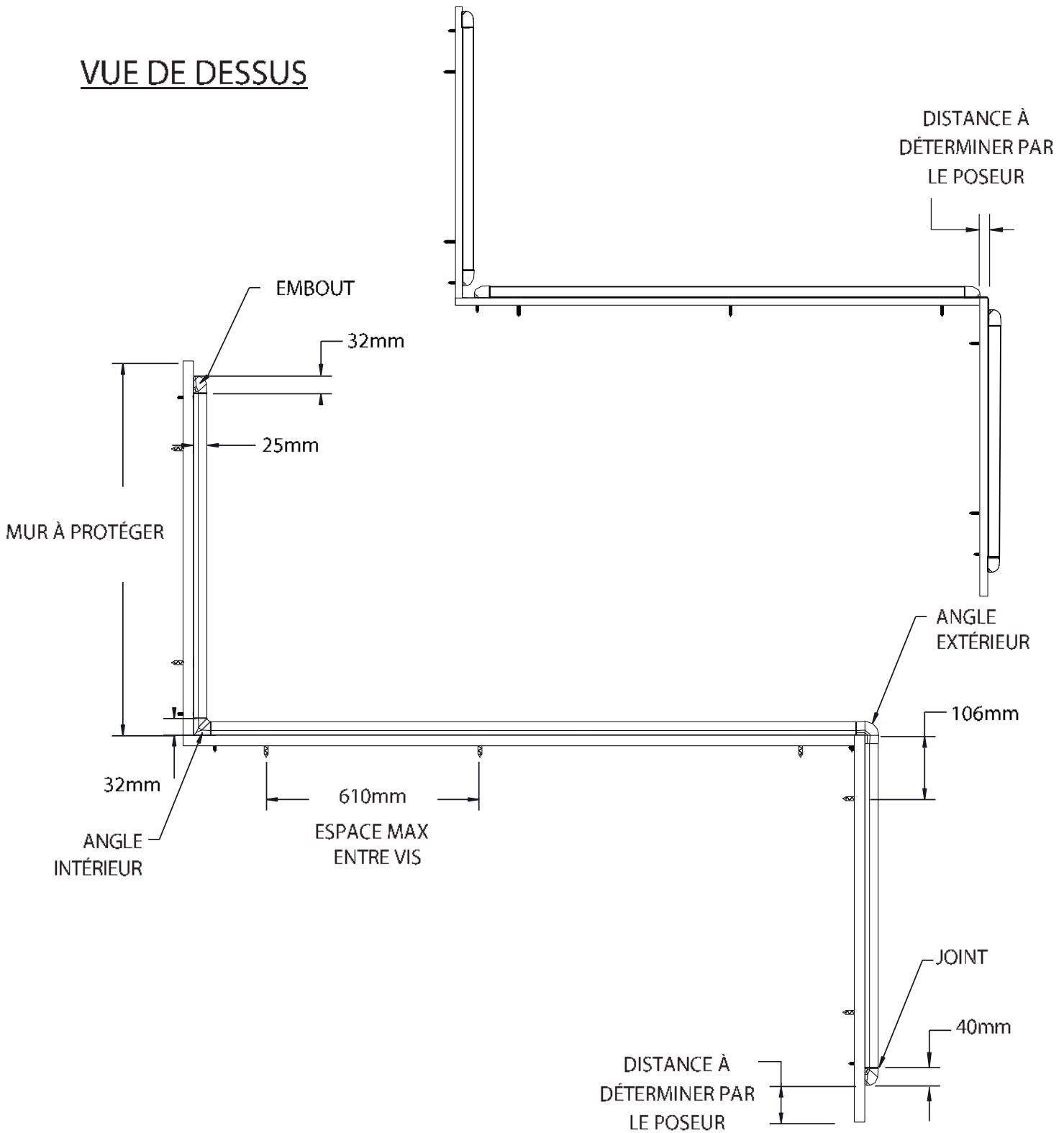
inpro
par FRANCE
hydewa

GUIDE D'INSTALLATION

LISSES DE PROTECTION 127mm – Réf 1500i

Bien lire toutes les instructions avant installation des protections murales.

VUE DE DESSUS



L'expertise en revêtements et protections murales hygiéniques

www.inprofrance.com - +33 (0)4 50 31 43 00 - contact@inprofrance.com |

NPRO par HYDEWA FRANCE - ZA de l'Eculaz, 74930 REIGNIER ESERY

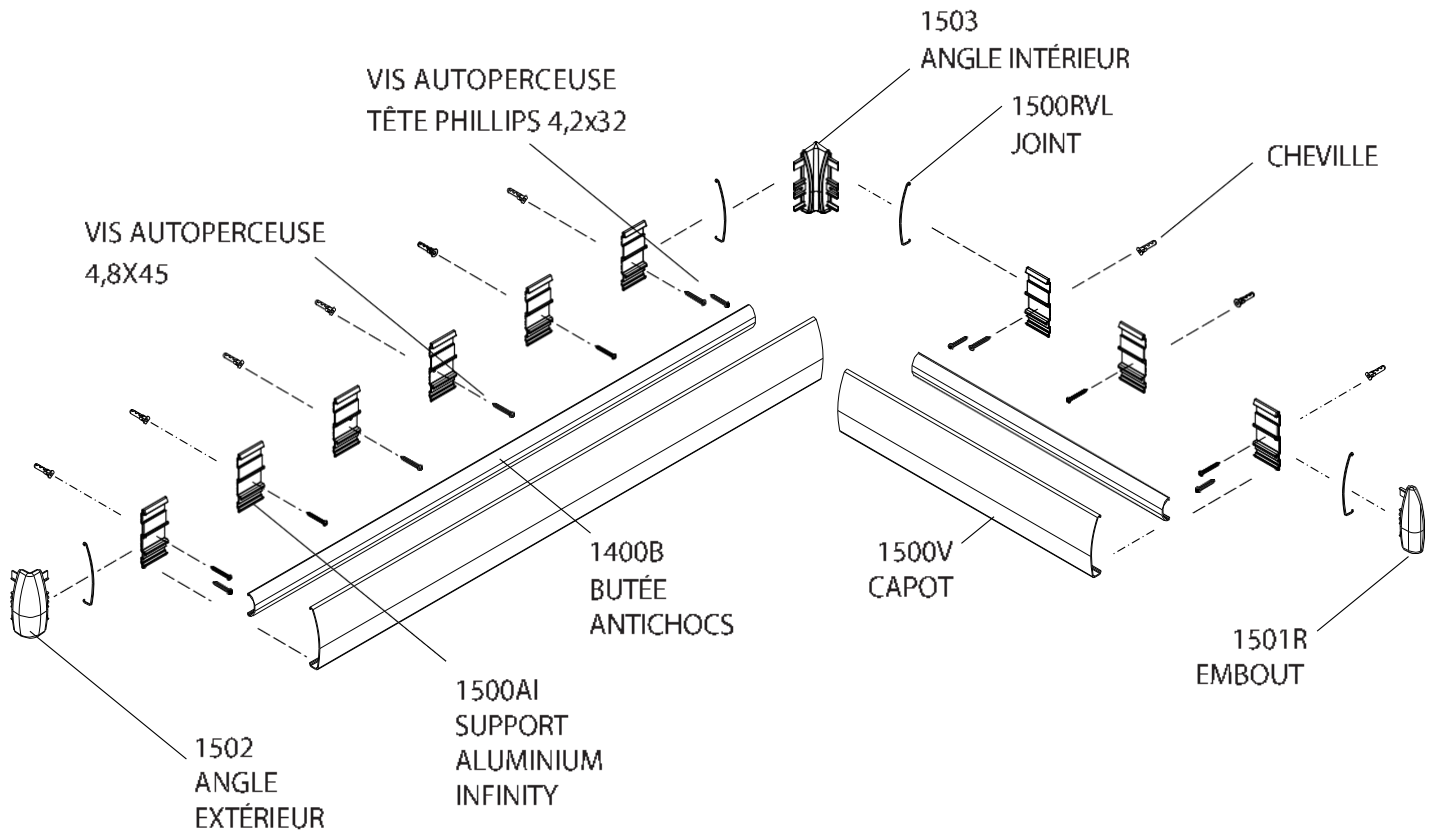
inpro
par FRANCE
hydewa

GUIDE D'INSTALLATION

LISSES DE PROTECTION 127mm – Réf 1500i

Bien lire toutes les instructions avant installation des protections murales.

VUE EXPLOSÉE DE L'ASSEMBLAGE



L'expertise en revêtements et protections murales hygiéniques

www.inprofrance.com - +33 (0)4 50 31 43 00 - contact@inprofrance.com |

NPRO par HYDEWA FRANCE - ZA de l'Eculaz, 74930 REIGNIER ESERY

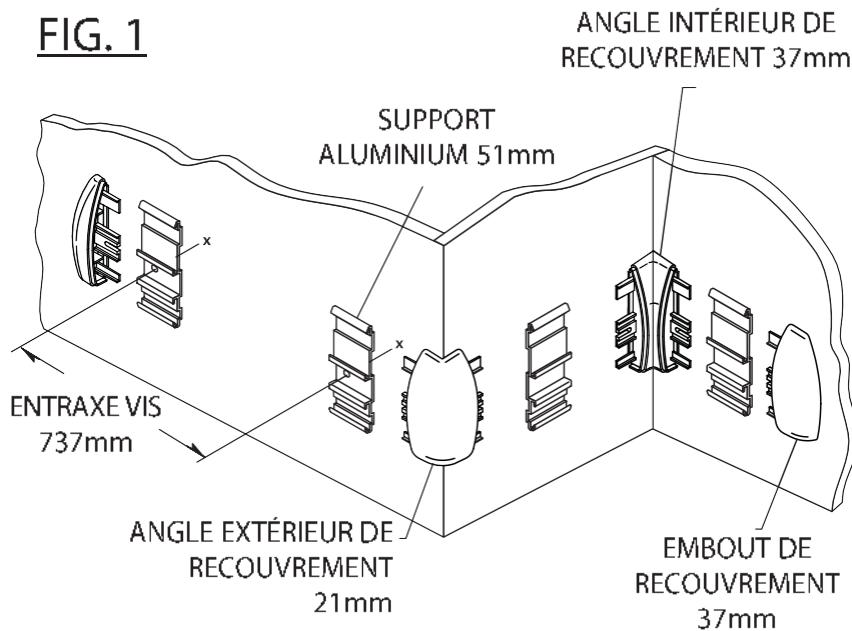
inpro
par FRANCE
hydewa

GUIDE D'INSTALLATION

LISSES DE PROTECTION 127mm – Réf 1500i

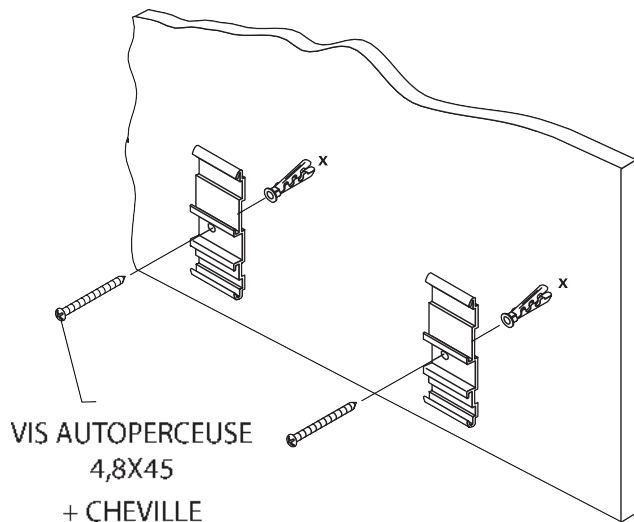
Bien lire toutes les instructions avant installation des protections murales.

FIG. 1



1. Déterminer la hauteur de la protection murale et tracer une ligne à 64mm sur le mur. Positionner l'axe du support de retenue sur la ligne pour marquer les trous de montage (laisser suffisamment d'espace pour les retours et les angles). Voir FIG.1

FIG. 2



2. Percer des trous dans l'axe central du dispositif de retenue à l'aide d'un foret de 6 mm et placer les chevilles dans les trous. Monter les supports de retenue sur le mur et serrer les vis pour fixer Voir FIG.2

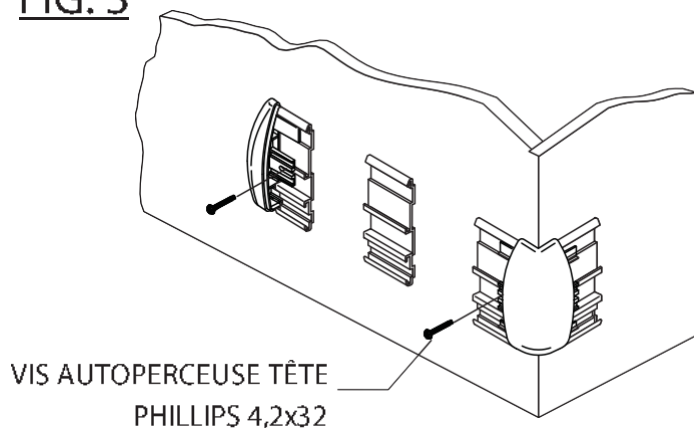
NOTE : Pour une installation sur un mur béton ou en briques, percer des trous de 6 à 10mm de chaque côté du dispositif de retenue pour les embouts et les angles.

GUIDE D'INSTALLATION

LISSES DE PROTECTION 127mm – Réf 1500i

Bien lire toutes les instructions avant installation des protections murales.

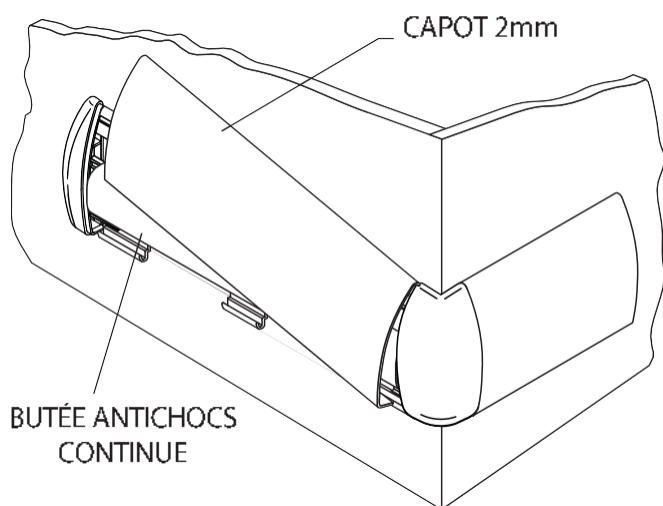
FIG. 3



3. Faire glisser les embouts et les angles sur leur support et les fixer en laissant un espace de 1,5mm entre les retours, les angles et la fixation pour permettre le réglage. Voir FIG.3

NOTE: Pour une installation sur un mur en béton ou en briques, utiliser des vis autoperceuse tête phillips 4,2x32 pour fixer le support aluminium au mur.

FIG. 4



4. Couper la butée antichocs à la bonne longueur entre le bord intérieur des embouts/angles. Positionner et clipser la butée antichocs. Couper le capot à la bonne longueur entre les embouts et/ou les angles.

(Remarque : recouper les bords faits en usine à l'équerre avant installation).

Positionner le couvercle sur le dispositif de retenue et ajuster les embouts et/ou les angles. En commençant à une extrémité, pousser le couvercle sur le support de retenue jusqu'à ce qu'il s'enclenche. Voir FIG.4